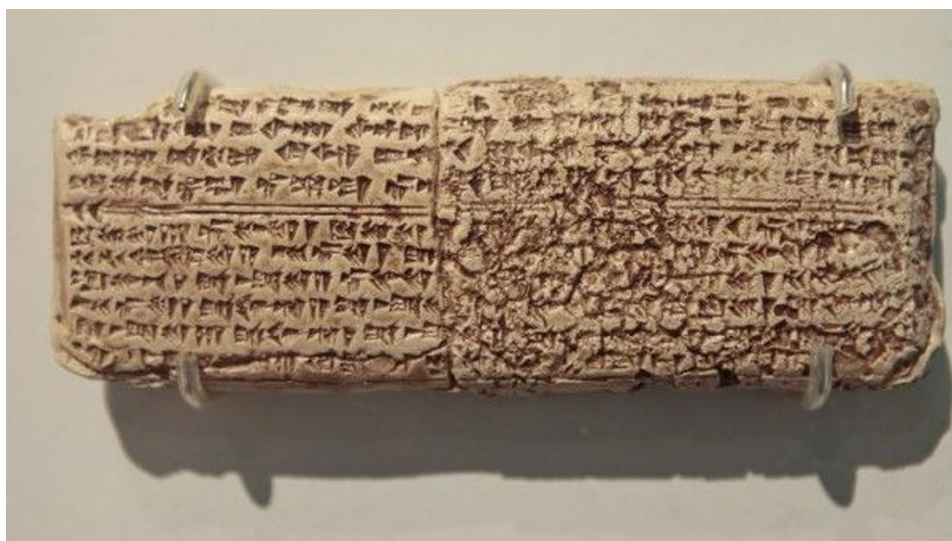


EVOLUTION DE L'ECRITURE MUSICALE

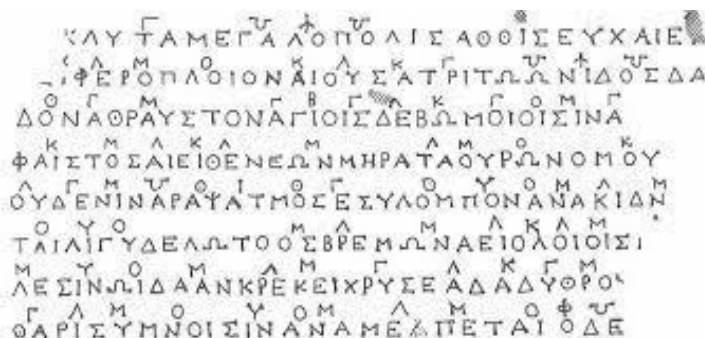
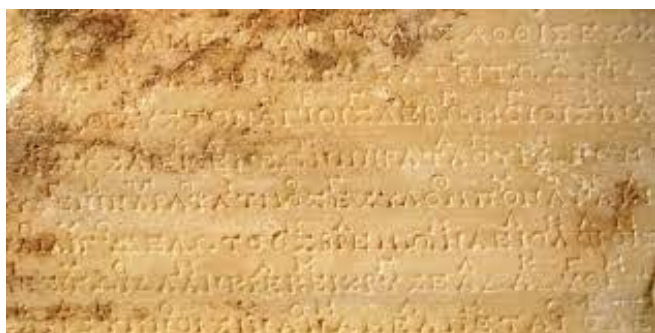
Les premières partitions 1 400 av JC



Il est difficile de dater l'apparition de l'écriture musicale mais il semblerait qu'un système de notation soit apparu dans la plupart des civilisations connaissant l'écriture. La « partition » la plus ancienne date de -1400 av JC. C'est une collection de trente-six chants hurrites. Gravée en écriture cunéiforme sur tablettes d'argile, la musique inscrite est la plus ancienne connue à ce jour.

Les tablettes furent découvertes dans l'ancienne cité d'Amorrite d'Ougarit dans l'actuelle Syrie. La tablette numéro 6, ci-contre, complète mais anonyme, est un hymne dédié à la déesse du Verger nommé Nikkal.

La Grèce antique

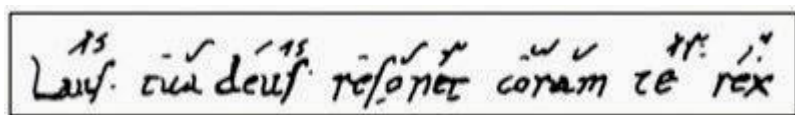


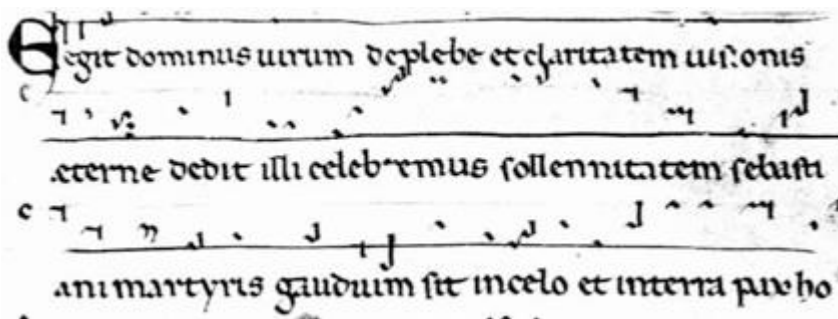
Les Grecs sont le premier peuple européen à utiliser une notation musicale, cette dernière prend seulement en compte la hauteur des sons et non le rythme. La musique grecque utilise trois notations différentes. Deux notations sont tirées des tables d'Alypius (théoricien de la musique grec) ; l'une est réservée au chant, l'autre aux instruments. Les notes y sont représentées par des lettres et sont déformées pour souligner les variations musicales (lettres amputées, allongées, tournées, ou doublées par exemple). Cette notation fut reprise et complétée par les romains puis par les Byzantins.

Le Moyen âge

Avant le Xe siècle : on peut dire que c'est le geste du chef de chœur permettant aux exécutants de se souvenir de la courbe mélodique qui a servi de base à l'écriture de la musique occidentale. **Le geste est devenu graphisme.**

Les NEUMES sont les premiers signes d'écriture de la musique. Notation très imprécise.

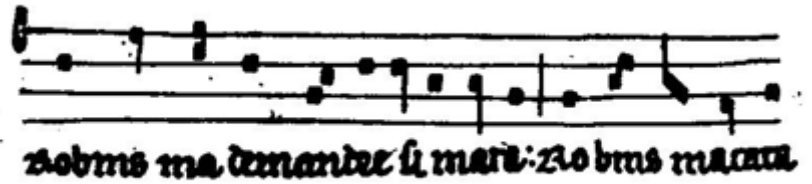




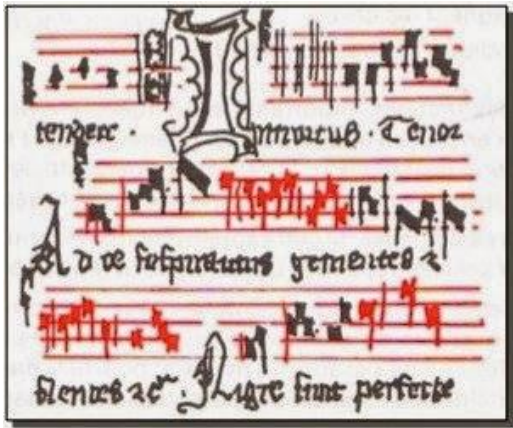
Dans le courant du Xe siècle, on a l'idée de tracer une ligne pour fixer une hauteur autour de laquelle les neumes s'ordonnent. Cinquante ans plus tard, on se sert de deux lignes, l'une rouge, précédée d'un F, ancêtre de la clé de fa, l'autre jaune, précédée d'un C, ancêtre de la clé d'ut).

XIIe et XIIIe siècles : l'Ars Antiqua

Notation carrée sur 4 lignes, apparitions des barres de mesure



XIVe siècle : l'Ars Nova



la 5ème ligne apparaît et les notes peuvent s'écrire en deux couleurs.

Au XV^e siècle

apparition des notes noires et blanches.



CONCLUSION

D'une manière générale, à cette époque, on n'écrivait pas d'indications précises concernant les instruments, le mouvement et les nuances !

De ce fait, on ne sait pas si une composition était destinée aux voix ou aux instruments (et lesquels ?) ou aux deux réunis. L'invention de l'imprimerie au XV^e siècle va uniformiser l'écriture musicale et la standardiser.

Au fil du temps, on voit apparaître dans les partitions des indications qui précisent les nuances voulues par le compositeur : en italien généralement mais aussi dans la langue du compositeur